



山东佳信自动化有限公司

(内部使用, 随机资料)

**电
动
阀
门
安
装
使
用
说
明
书**

电话: 0531—82944860

JXWK—01

公司简介

山东佳信专注于暖通空调控制产品的设计制造，并为客户提供行业应用的系统性方案。专业化的生产设备、检测设备，严格的工艺流程，保证了产品的质量。

山东佳信的专业科研力量得到了国家科技部门的支持，连续承担了多项国家、省、市的科技攻关计划，取得多项发明、实用新型、外观专利，并在执行器的项目上获得了国家级中小企业创新基金的资助，为企业扩大生产规模增添了力量。

产品凭借一流的品质和服务，在北京鸟巢体育场、中央电视台、北京 301 医院、北京中日友好医院、上海漕泾电厂、济南南郊宾馆、黄河小浪底工程等重大项目上得到应用。

山东佳信在国内多个城市设有销售和服务中心，负责本地区的售前、售中、售后服务。如今产品客户遍及楼宇、市政、工业厂房、电力等众多行业，众多的客户正在感受山东佳信公司提供的优质产品和便捷服务。

山东佳信以高品质的技术、服务，秉承一贯的专业精神，致力于为客户提供一个洁净、舒适、健康的环境空间而努力。



目 录

1、产品介绍	02
2、产品特点	02
3、阀门技术参数	02
4、注意事项	02
5、故障排除	03
6、现场安装示意及说明	04
7、阀门安装	06
8、阀门外形尺寸	06
9、阀门与执行器连接	
(1) SKD62	07
(2) SKB/SKC62	08
10、控制箱的安装	10
11、传感器的安装	11
12、内部跳线图	12
13、接线图	
(1) RWD68 温度控制	13
(2) RWD62 温度控制	14
(3) RWD68/62 压力、压差控制	15
(4) 超温切断控制	16
14、调试说明	17
15、质量反馈卡	19
16、售后服务	21



一、产品介绍

根据现场情况的不同，选用佳信电动两通阀，能够满足空调制冷、换热供暖、通风等控制系统的需要，达到调节温度、压力、湿度及流量的目的。

也广泛适用于石油、化工、冶金、纺织、印染等工业现场的自动控制。

二、产品特点

佳信电动两通阀采用进口执行器、控制器、传感器，阀门采用平衡式单阀座结构，能够抵消阀门内部高压降产生的推力，有效解决高压现场关断力的问题，降低了执行器的负荷，延长了机器寿命。

电动执行器标准配置采用西门子公司产品，并根据国内蒸汽现场的实际情况作了传热隔离措施，更加适应国内现场使用条件。

三、两通阀门技术参数

规格 参数	DN32	DN40	DN50	DN65	DN80	DN100	DN125	DN150	DN200	DN250
公称直径	32	40	50	65	80	100	125	150	200	250
Kv 值	16	29.3	46.8	63	100	160	250	360	450	580
适用流体	蒸汽、热水、热油									
最大压差	1.6MPa									

四、注意事项

- ◆ 杂物（焊渣等）进入温控阀，将造成机器不能正常工作，引起出口温度升高，并会造成严重损坏。
- ◆ 推荐在温控阀前加装过滤器，在安装前就冲洗好管道。



- ◆ 旁路系统中的阀门必须严密，否则旁通的漏气将造成温度升高，并严重损坏温控器。
- ◆ 开式系统：所有形式的温控阀，无论是进口还是国产，都不能够做到完全密封，有一定的泄漏量，所以不推荐使用到 24 小时直供开式生活水系统，例如不循环的桑拿浴现场等。如果在该类现场使用，务必增加蓄水缓冲，将系统改为循环，保护切断等措施（参看接线图 4）。
- ◆ 近年来一些新产品的使用现场，目前国家、行业均没有规范，设计时请考虑：在有 PPR、地温采暖或类似产品使用现场中，推荐增加保护措施，主要是管路高温切断（参看接线图 4）。

五、故障排除

系统部分：

1. 检查旁通是否关闭：如果旁通没有关闭，则应关闭旁通。
2. 检查疏水装置是否故障；
3. 传感器插入位置是否避开死水区，或插入位置太少；

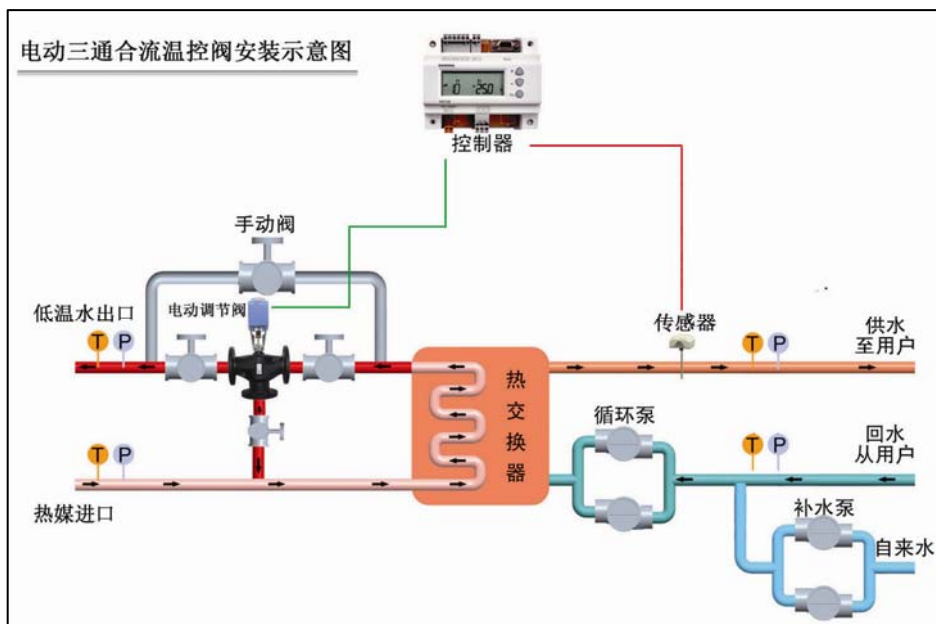
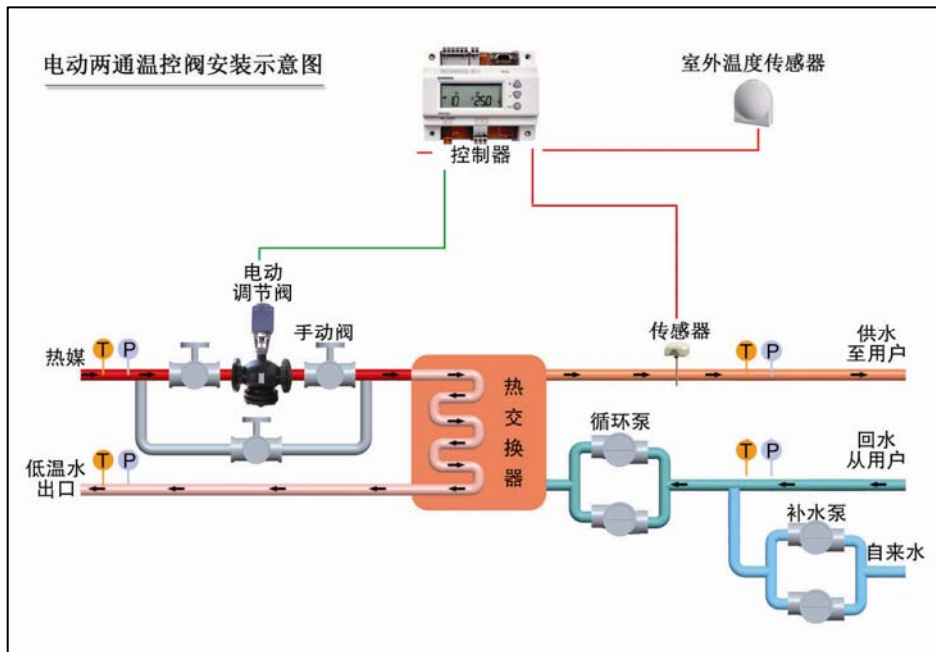
设备部分：

- 1、检查线路，确定接线无误，信号输入输出、供电正常；
- 2、检查控制器曲线、设定、显示是否正常；
- 3、检查执行器、连接杆均良好固定（注意受力时的表现），并确定执行器的工作状态是否在自动状态（SKD SKB SKC）如果执行器的红色状态标志露在外面，则是手动状态，应停电后手拧返回自动状态（第 6 页图 2）
- 4、排除以上原因后，阀门仍然有泄漏现象，可在厂家的指导下拆开阀门检查是否有管路异物（特别是新管路）
- 5、控制器不显示：检查（接线图）24VAC 前后端的电压，判断是否是



变压器故障。

六、现场安装示意及说明



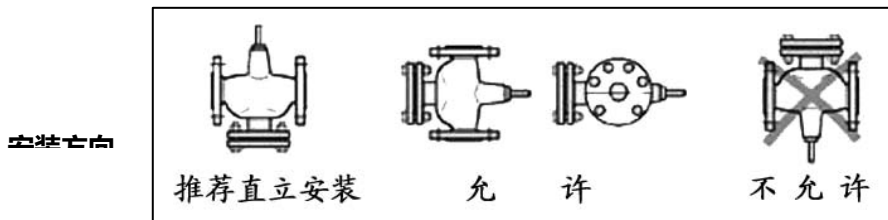


说明：1、此图为安装示意图，换热器可以是板式、容积式、双纹管式、浮动盘管等。

- 2、二通电动调节阀一般安装在一次热媒管道上，三通电动调节阀安装在一次热媒回水管路上，做合流阀使用。
- 3、传感器有效期长度为 110mm，应垂直插入水流通畅且流速平稳的出水直管段上，如果出水直管段直径不够，就安装在离换热器较近的出水弯管处，详情见上图
- 4、图中过滤器、截止阀及旁通原则上要求安装。
- 5、控制箱就近挂在墙壁上，且防雨防潮；接入电源为 220V。

七、阀门安装

阀门与执行器可在现场方便地安装 无需特殊工具及调整



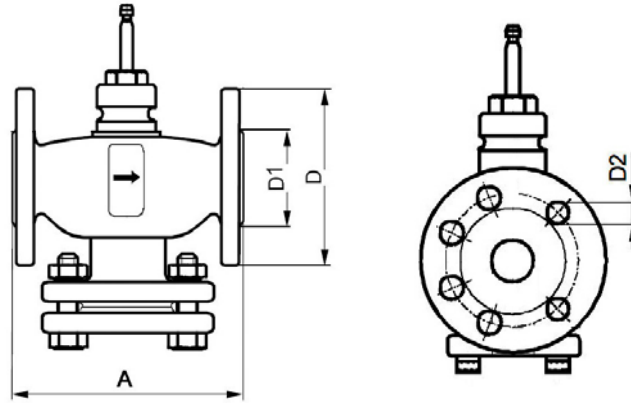
注 向 安装阀门时请注意阀体上 → 方向

使 用 安装前应该吹尽管路中的杂物，并在阀门前安装过滤器，以免



杂物引起故障。

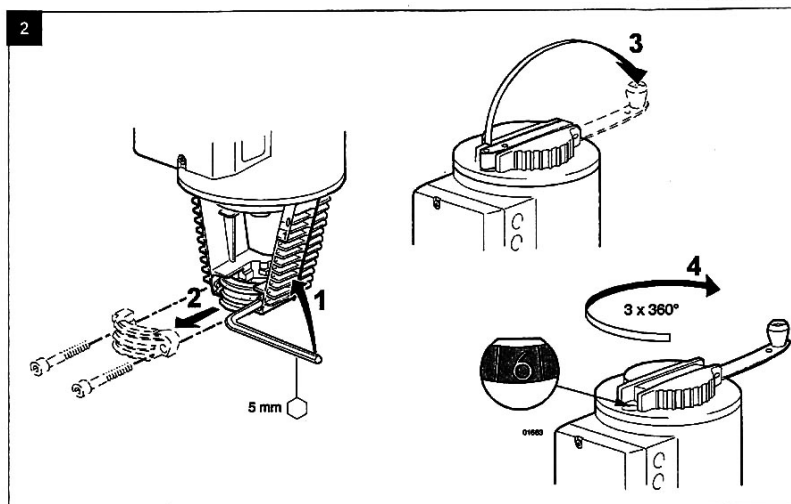
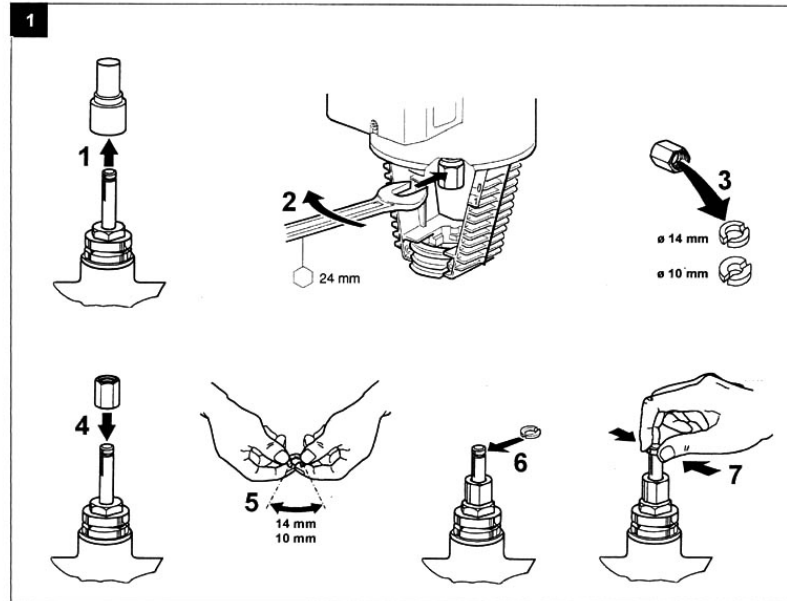
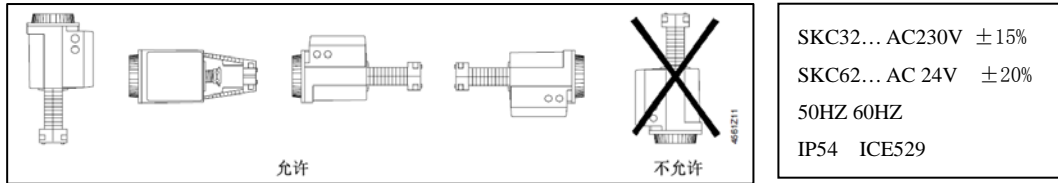
八、两通阀门参数表 (mm)

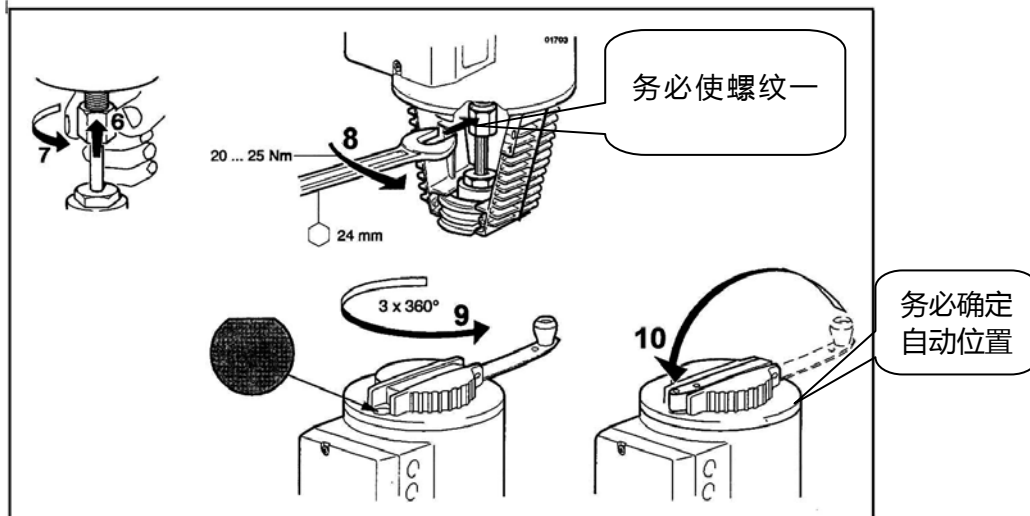
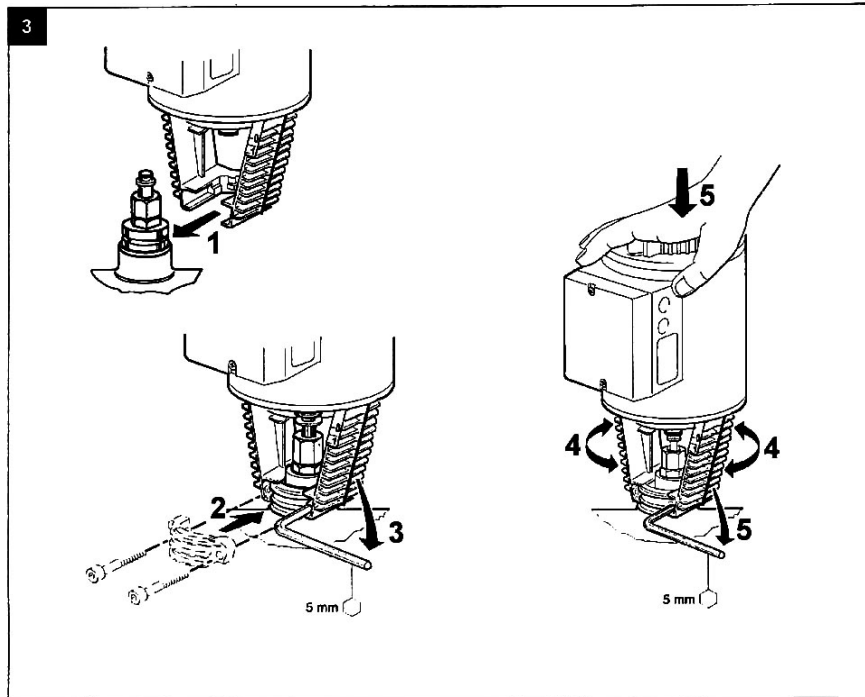


DN	PN1.6				PN2.5			
	A	D	D1	D2	A	D	D1	D2
32	180	135	76	18×4	180	135	78	18×4
40	200	145	84		200	148	84	
50	230	160	99		230	160	99	
65	290	180	118		290	185	118	
80	310	195	132	18×8	310	200	132	18×8
100	350	215	156		350	230	160	
125	400	245	184		400	270	188	
150	480	280	211	22×8	480	300	218	25×8
200	495	335	266	22×12	495	360	278	25×12
250	622	410	319	26×12	622	425	332	30×12



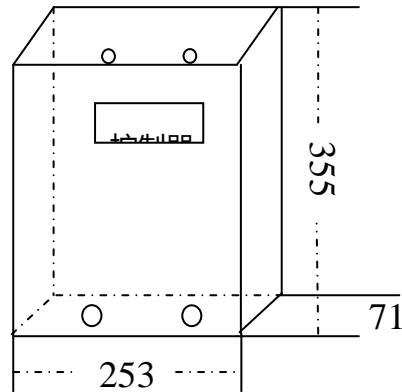
2. SKC62/SKB62 执行器







十、控制箱安装 (mm)



产品规格: 355×253×71
输入电源: AC220V ± 5%
50/60HZ
输入信号: Ni 1000
输出信号: DC 0—10V
执行标准: GB7251.1—1997
防护等级: IP45

1. 安装场所

本控制器为电子控制装置，要充分考虑其设置环境。

- 1.1 避免安装在高温、多湿、阳光直射和灰尘、金属粉尘较多的场所。
- 1.2 适用环境温度范围：-10～+50℃；
- 1.3 适用环境湿度范围：90%以下（无水珠凝结）；
- 1.4 请安装在没有震动的地方。
- 1.5 无电磁干扰源。

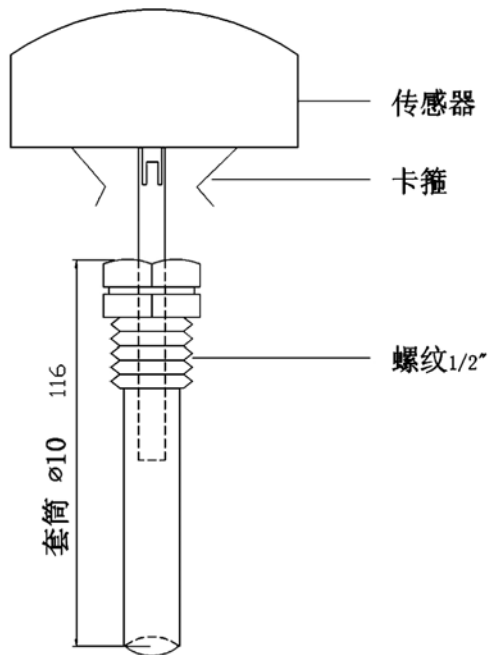
2. 注意事项

- 2.1 清楚接线图后进行配线：输入电源如误接到其他端子，设备不能正常运行，并可能烧毁设备；
- 2.2 控制信号要注意下列各项：
 - 2.2.1 控制继电器要使用微小电流型。
 - 2.2.2 远距离控制回路的配线尽量采用屏蔽绞线，并注意与交流电源线、大功率用电设备拉开距离。

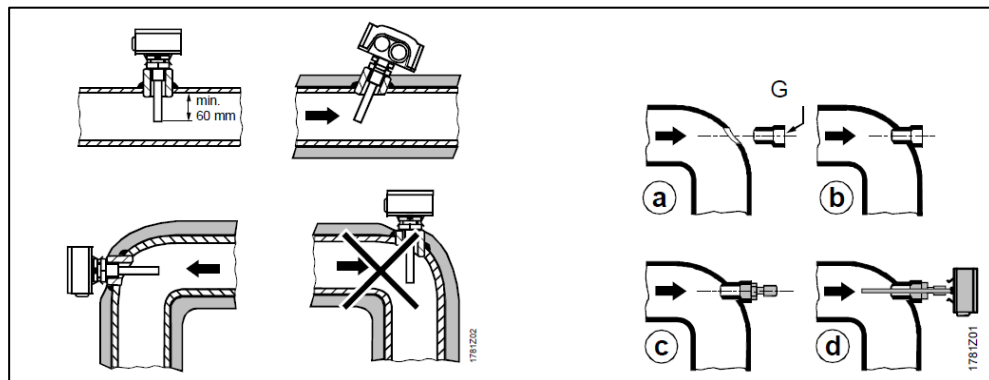
2.2.3 注意用电安装符合 GB7251—1997 规范；

2.2.4 用电安全：壳体接地。

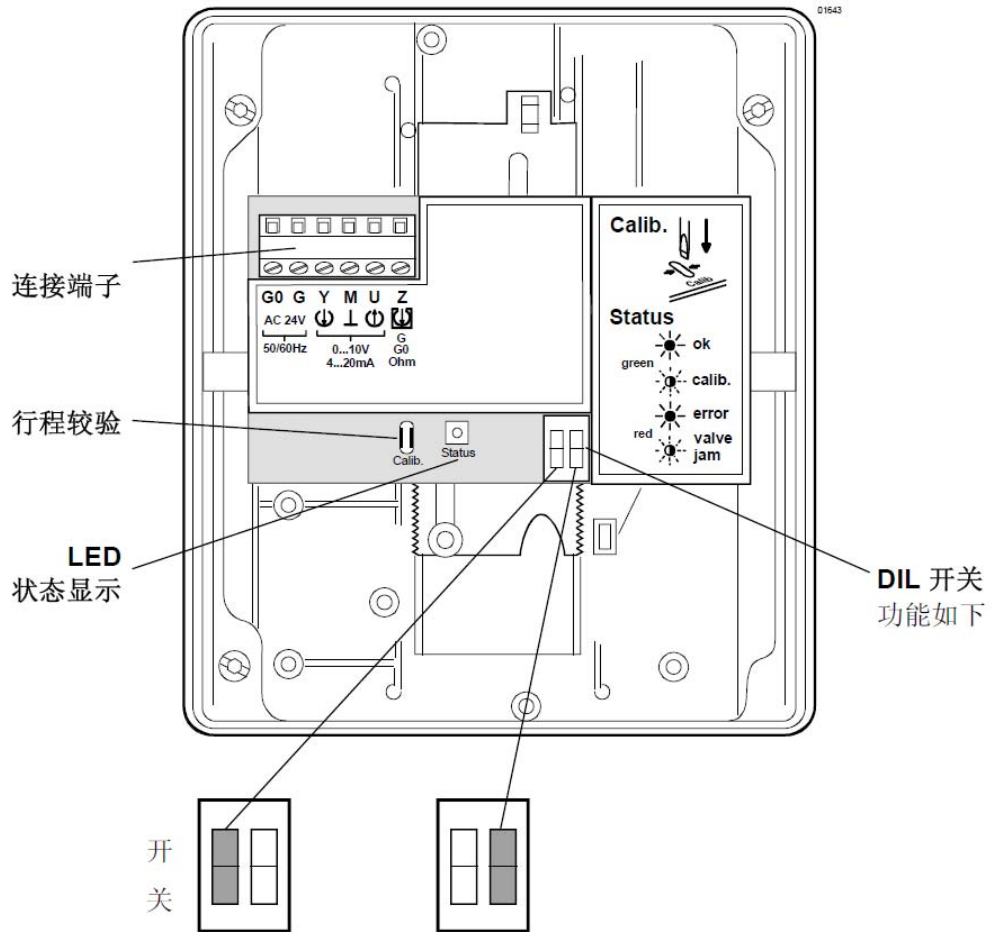
十一、传感器安装



1. 现场安装时可现将套筒取下，将套筒固定在管路上，保证套筒大部分浸入出水中。
2. 将传感器插入套筒中，保证卡箍卡紧套筒。
3. 接线时注意传感器有极性（B、M）勿使与控制箱内接线相反。

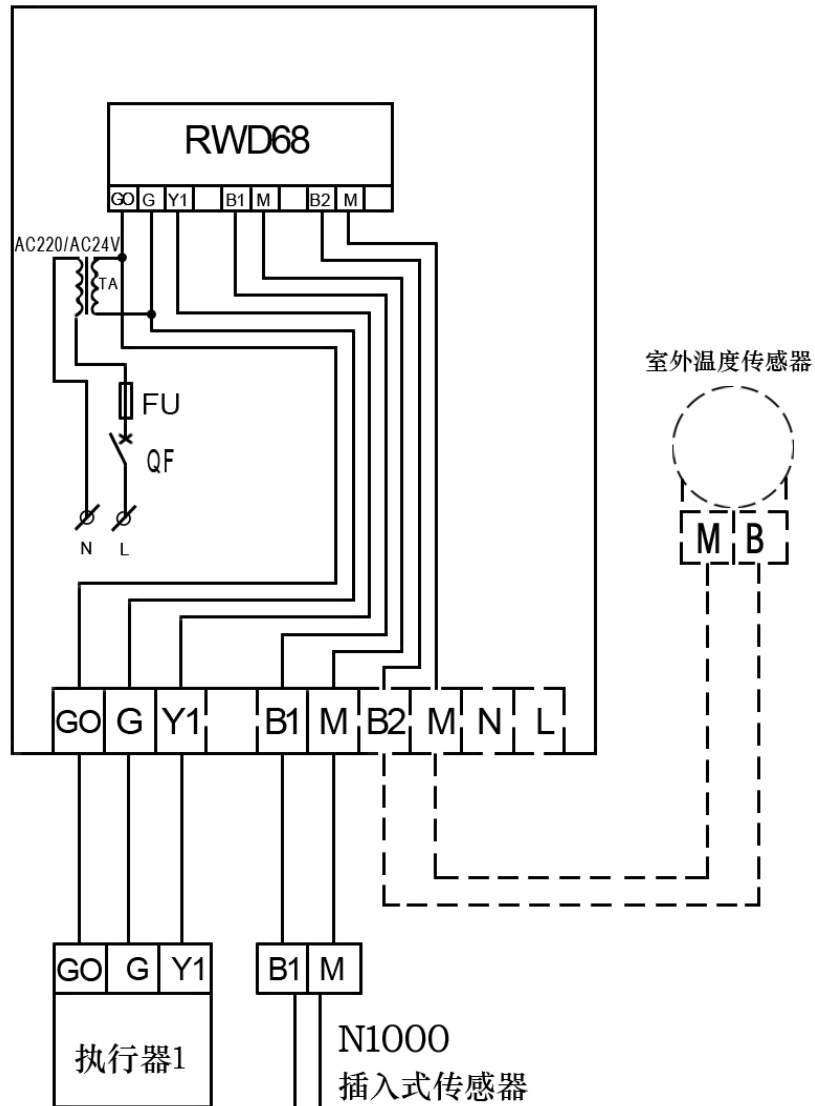


十二、内部跳线图

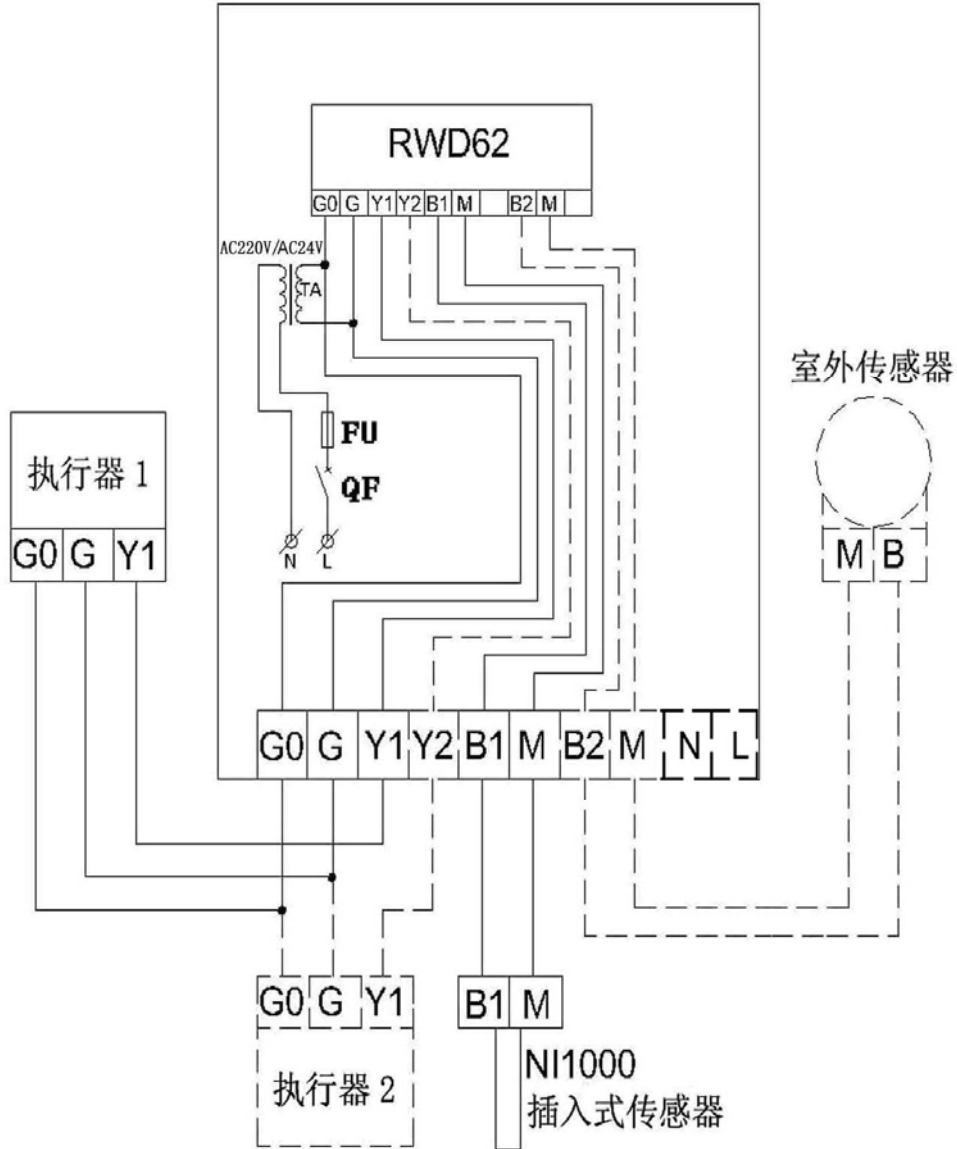


DIL 开关		
开	DC 4 ... 20 mA	线性
* 关	DC 0 ... 10 V	等比例

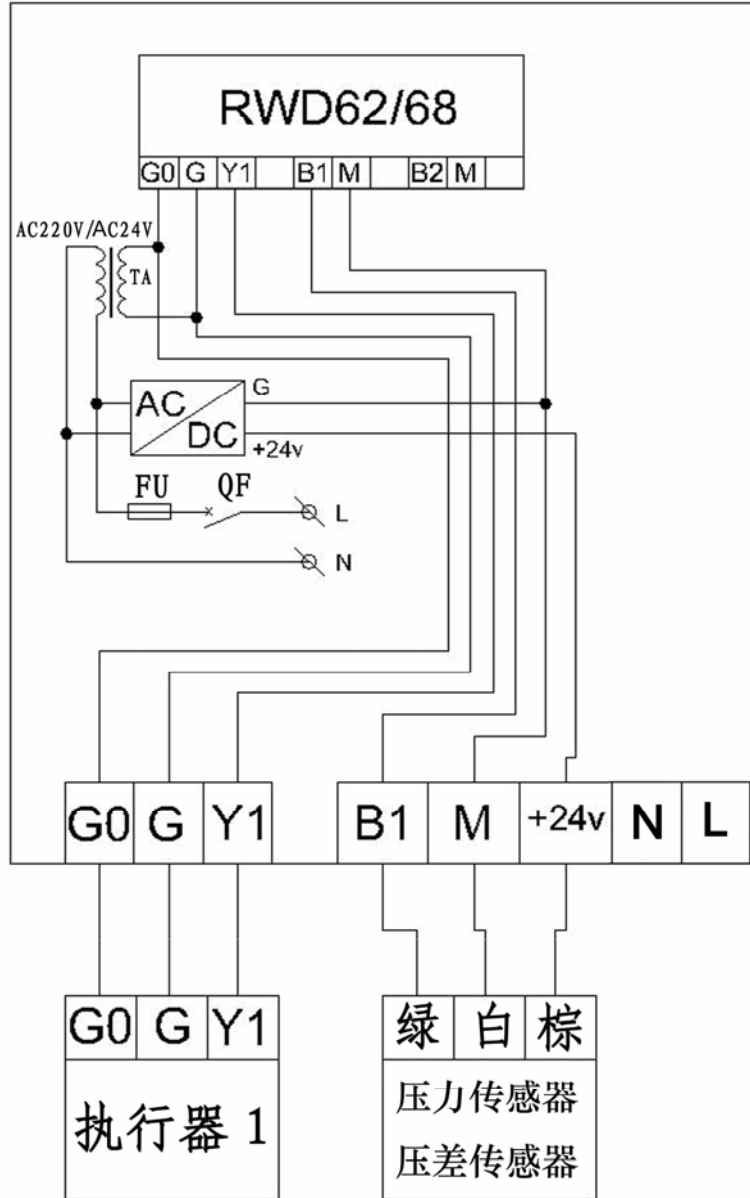
十二、接线图



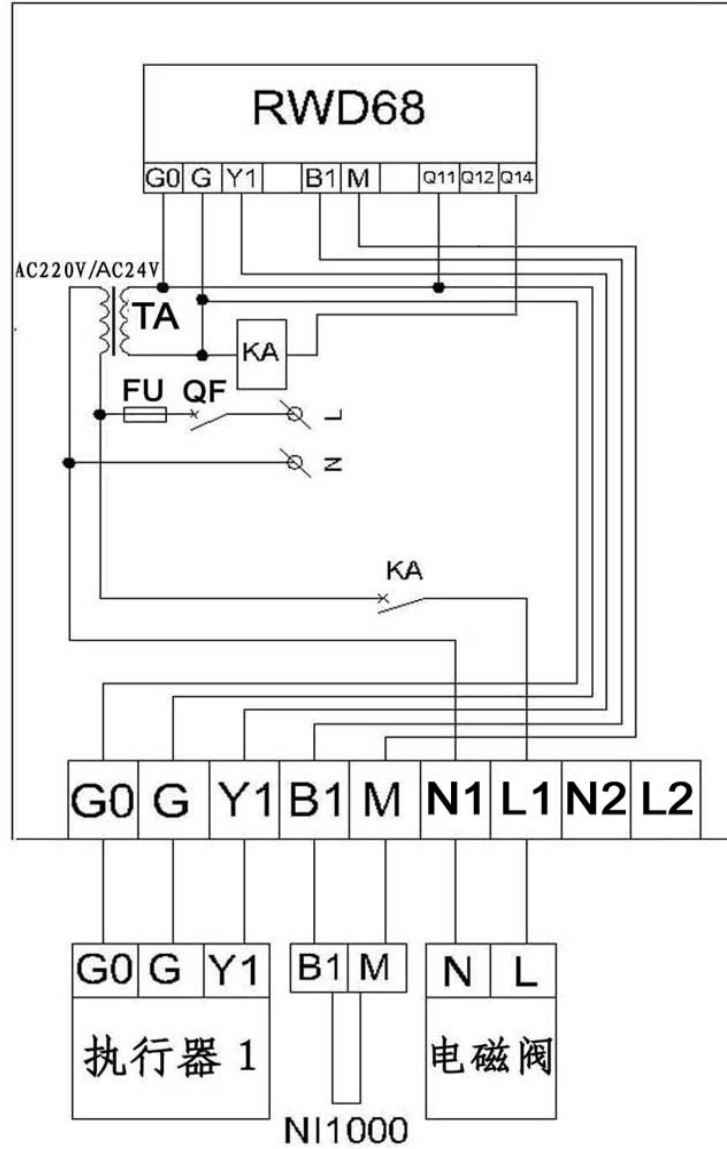
(接线图一)



(接线图二)



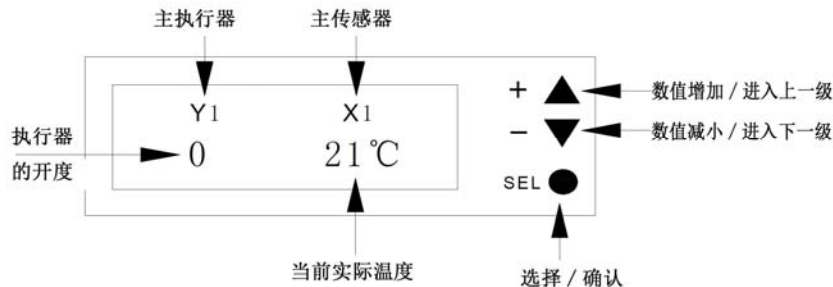
(接线图三)



(接线图四)

十四、调试说明

控制器 RWD68 常见符号意义：

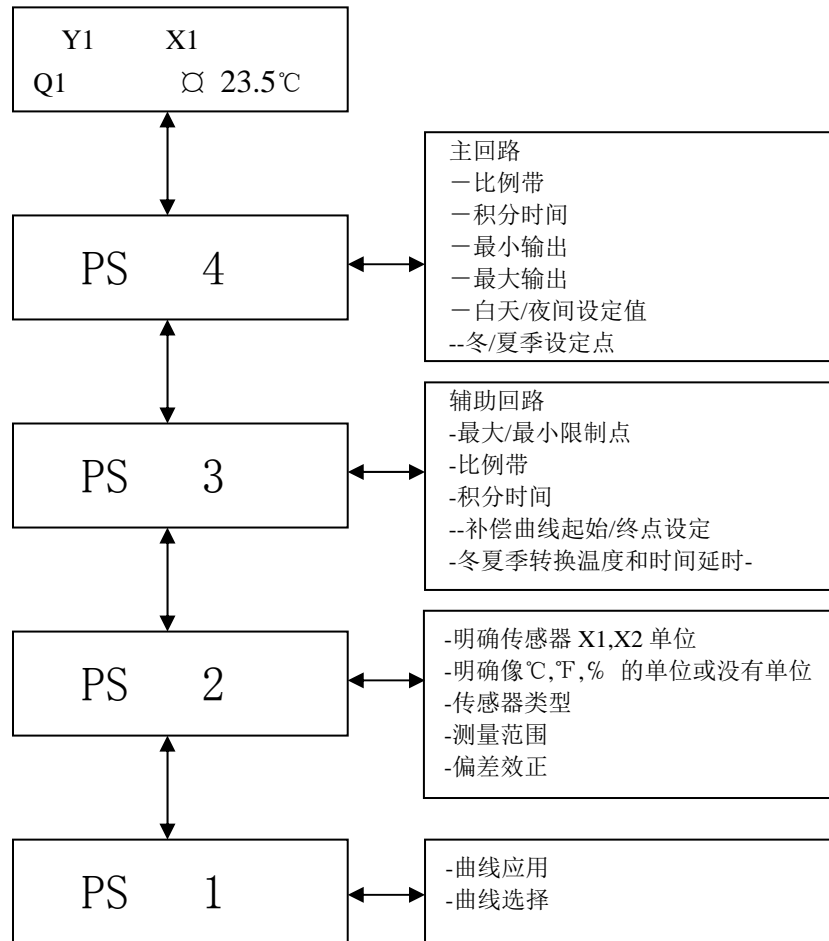


- 1、检查控制箱、执行器、传感器接线是否有误（对照接线图进行正确连接）；
- 2、检查执行器一定位于自动控制位置；
- 3、通电 5 秒钟后，机器显示正常。按动加键，依次为实时温度、设定温度；
- 4、温度设定：
 - ①按“+”键一次，进入界面 SP-h[□]---°C；
 - ②按“SEL”键选择，—°C闪烁，用“+/-”键改变至新的设定值之后，再按“SEL”确认；
 - ③再按“-”键，回至原始界面，即完成

曲线号的选择

运用号摘要									
(H = 供热, C = 制冷, R = 反比例调节, D = 正比例调节) (第一个数字量 = 主控制回路, 第二个数字量 = 辅控制回路)	主回路	#1x H or R 序列	#2x H+H or R+R 不独立控制.	#3x H+H or R+R独立控制.	#4x 数 H + 模 C or 数 R + 模 D	#5x 模 H + 模 C or 模 R + 模 D	#6x C+C or D+D不独立控制.	#7x C+C or D+D 独立控制	#8x C or D序列
	辅助控制回路								
#x0 无辅助点		#10	#20	#30	#40	#50	#60	#70	#80
#x1 远程设定		#11	#21	#31	#41	#51	#61	#71	#81
#x2 绝对值		#12	#22	#32	#42	#52	#62	#72	#82
#x3 相对值		#13	#23	#33	#43	#53	#63	#73	#83
#x4 漂移补偿功能		#14	#24	#34	#44	#54	#64	#74	#84
#x5 串级控制功能		-	#25	#35	#45	#55	#65	#75	-
#x6 冬/夏 数字信号		#16	-	#36	#46	#56	-	-	-
#x7 冬/夏 模拟信号		#17	-	#37	#47	#57	-	-	-
#x8 最大优先控制		-	-	-	#48	-	#68	#78	-
#x9 主控制回路 (主动信号输入)		#19	#29	#39	#49	#59	#69	#79	#89

参数设置 (PS) 模式的流程:





设备质量反馈卡

尊敬的顾客：

感谢您选用我公司的产品。

我公司本着以质量卓越为最终目标，为了更好的为您服务，满足您的需要，我们真诚地希望您能把该设备在使用过程中出现的问题以及您的要求或意见告诉我们。请填写好背面的质量反馈卡，按下面的联系方式传真我公司。

谢谢合作！

山东佳信自动化有限公司

山东佳信自动化有限公司
SHANDONG JIAXIN AUTOMATION CO.,LTD

地址：济南市文化东路 88 号山师大西苑 100 号

邮编：250014

电话：(0531) 82944860 82944810 82920263

传真：(0531) 82920269

E-mail: JXCORP@163.com

[Http://www.sdjxzd.com](http://www.sdjxzd.com)



用户单位		设备编号	
用户地址			
联系人		电 话	
供货单位			
联系人		电 话	
现场实际参数	生活水	直供水 ()：定 时 () 24 小时 () 循环水 ()	
		换热器类型： 板换 () 双纹管 () 浮动盘管 () 容积式浮盘 () 其他：	
		蒸汽压力： Kg	最大供水量： T/h
	采暖空调	蒸汽压力： 采暖面积：	
现场问题			
顾 客 的 要 求 或 意 见			
备 注			

沿
线
裁
下



十六. 售后服务

1、本控制装置保修期为购买后的 12 个月

由于以下原因引发的故障，即使在保修期内，亦是属于有偿修理：

- 不正确的操作或未经允许自行修理及改造所引起问题；
- 超出规范使用要求造成的问题；
- 购买后跌损或野蛮装运造成的损坏。
- 因在不符合本使用技术手册要求的环境下使用所引起的器件或故障。
- 由于地震、火灾、风水灾害、雷击、异常电压或其他自然灾害或与灾害相伴的原因所引起的故障。

2、关于用户使用须知

对于违背本使用说明使用本公司的电控设备而产生的诱发的责任本公司不能承担。

对于本公司的电控设备故障所致贵方受到的损失或波及性、继发性损害，本公司不负责赔偿。

3、售后服务

根据现场情况，请按照以下内容尽可能的告知我们。我们将最快的、最好的服务来回报用户。



山东佳信自动化有限公司
SHANDONG JIAXIN AUTOMATION CO.,LTD



山东佳信自动化有限公司

地 址：济南市文化东路 88 号

山东师范大学西苑 100#

电 话：0531-82944860 82944810

传 真：0531-82920269

E-mai: JXCORP@163.COM

Http://www.sdjxzd.com

2014 年 3 月第十一版